

# JAK SIĘ ZNALEŹĆ W LESIE

Twoje bezpieczeństwo to Twoja odpowiedzialność

Las jest podzielony na specjalne sektory – **oddziały leśne**.

Na nizinach oddziały mają zazwyczaj równy kształt geometryczny. W górach najczęściej są one nieregularne.

Każdy oddział ma swój numer.

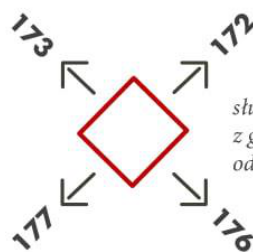
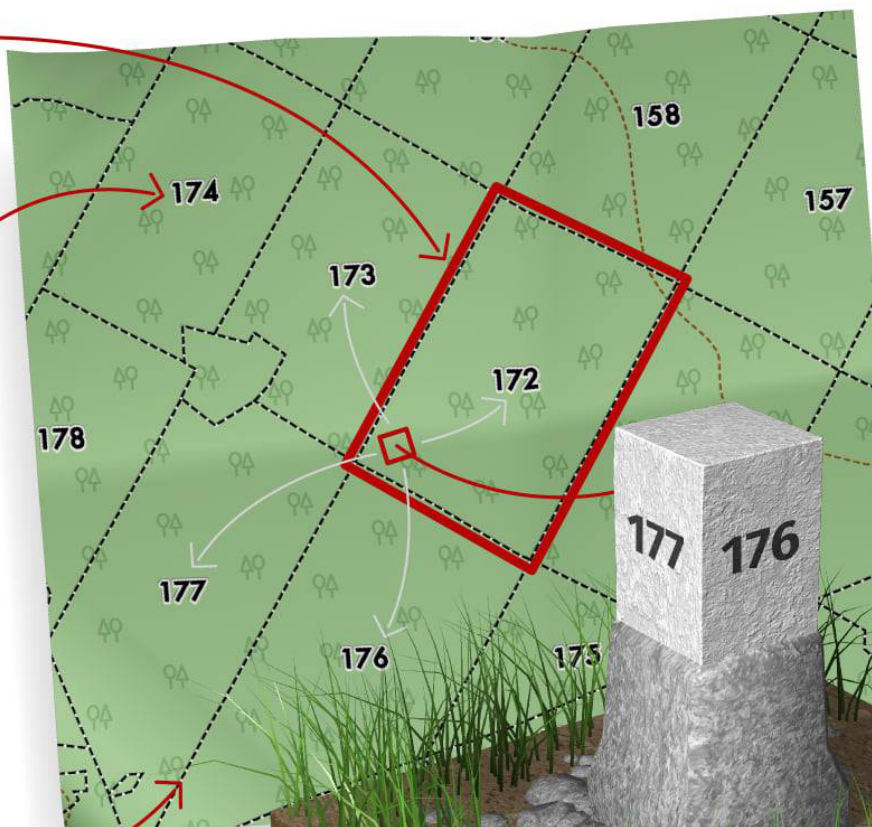
Numery znajdują się na słupkach, umieszczanych w narożnikach oddziału (w południowo-zachodnim rogu).



Gdy się zgubisz, wystarczy kierować się w jednym kierunku, a prędzej czy później dojrzymy na bezdrzewny pas lub drogę, wyznaczającą tzw. **linię oddziałową**.

Gdy podążysz wzdłuż tej linii, natrafisz na **słupkę oddziałową** z numerem oddziału.

Pozostaje tylko odszukać się na leśnej mapie.



słupkę widziany z góry z numerami oddziałów

Gdy się zgubisz w lesie to **nie wpadaj w panikę** i spokojnie podążaj w jednym kierunku, aż natrafisz na charakterystyczne punkty terenu. Mogą to być np. linie energetyczne czy gazociągi, które często pokrywają się z linią oddziałową.

W górach znajdź potok. Podążając zawsze „z nurtem”, czyli idąc wzdłuż potoku, schodź w dół. W ten sposób trafisz do najbliższej wioski lub drogi.

Zainstaluj na swoim smartfonie odpowiednią aplikację mapową, która po zapisaniu w pamięci telefonu nie wymaga dostępu do Internetu.



Włącz GPS i ruszaj w teren!

Możesz skorzystać z mapy elektronicznej, którą znajdziesz na stronie [www.bdl.lasy.gov.pl](http://www.bdl.lasy.gov.pl)



**Ważne numery telefonów:**

- 112 – Europejski Numer Alarmowy
- 997 – Policja
- 998 – Straż Pożarna
- 999 – Pogotowie Ratunkowe
- 601 100 100 – Wodne Ochotnicze Pogotowie Ratunkowe
- 985 lub 601 100 300 – Górskie Ochotnicze Pogotowie Ratunkowe

#CZASWLAS

Opracowanie: Lasy Państwowe  
Projekt graficzny: Polska Grupa Infograficzna

